

EU COVID-19 RESPONSE AND RECOVERY IN THAILAND

3 SOUTHERN BORDER PROVINCES

วัตถุประสงค์ | OBJECTIVE

เพื่อส่งเสริมองค์กรภาคประชาสังคมให้มีส่วนร่วมเพิ่มขึ้นในการป้องกันแก้ไขปัญหา และลดผลกระทบจากสถานการณ์การแพร่ระบาดของเชื้อโควิด-19 ในประเทศไทย

องค์กรปฏิบัติงาน | IMPLEMENTING AGENCIES

- องค์กรช่วยเหลือเด็ก Save the Children
- มหาวิทยาลัยสงขลานครินทร์ Prince of Songkla University
- สมาคมศิษย์เก่าบัณฑิตอาสา มหาวิทยาลัยสงขลานครินทร์ Prince of Songkla University Alumni Association Volunteer

ระยะเวลาดำเนินงาน | IMPLEMENTATION PERIOD

กรกฎาคม 2563 - มิถุนายน 2565

To increase active participation of Thai CSOs in preventing, addressing and mitigating risks and vulnerabilities in the context of the COVID-19 pandemic in Thailand.

พื้นที่ทำงาน | AREA OF OPERATION

ยะลา ปัตตานี นราธิวาส และ อ.จะนะ อ.เทพา อ.นาทวี อ.สะบ้าย้อย จังหวัดสงขลา
 Three southern border provinces of Pattani, Yala and Narathiwat and the four districts of Songkhla province: Chana, Thepa, Nathawee and Sabayoi.



รูปแบบกิจกรรม



อบรม | วิจัย | ฝึกอาชีพ

- 1 การผลิตสื่อและการรณรงค์ด้านการป้องกันและการลดการติดเชื้อโควิด-19 โดยกลุ่มเด็กและเยาวชน
- 2 การฝึกอบรมทักษะชีวิต ทักษะอาชีพ การพัฒนาและริเริ่มธุรกิจขนาดเล็ก
- 3 การจัดตั้งชุมชนต้นแบบด้านการเตรียมพร้อมรับมือกับเชื้อโควิด-19
- 4 การวิจัยผลกระทบด้านเศรษฐกิจและสังคมจากเชื้อโควิด-19 และนำเสนอมาตรการในการรับมือและการลดผลกระทบจากโรคโควิด-19 ในพื้นที่สามจังหวัดชายแดนใต้

TYPES OF ACTIONS

- Social/digital campaign designed and implemented by youth organisations to promote progress and recovery post initial outbreak phase of COVID-19
- Support for youth entrepreneurs through productive grant scheme
- Establish model resilient communities to advocate establishment of province-based preparedness standard

ผลที่คาดว่าจะได้รับ

- ชุมชนเพิ่มความสามารถในการรับมือกับผลกระทบจากการแพร่เชื้อโควิด-19 ผ่านการรณรงค์และการสื่อสารเพื่อการป้องกันและการลดความเสี่ยงในการติดเชื้อ
- เยาวชน ผู้หญิง และแรงงานไทยในมาเลเซีย ได้รับโอกาสด้านการพัฒนาเศรษฐกิจ อาชีพ และสังคม
- เกิดชุมชนต้นแบบด้านการเตรียมพร้อมรับมือกับโควิดและเชื้ออุบัติใหม่

RESULTS

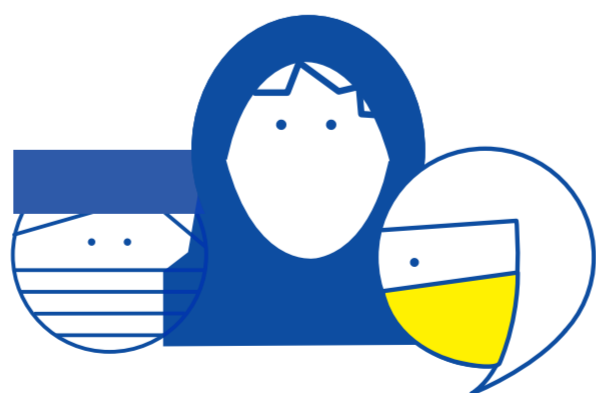
- Improved capability for the most vulnerable households in target communities to cope with the COVID-19 outbreak through communications and supplementary relief kits
- Access to social and economic recovery opportunities among the most vulnerable youth, women and migrant workers in Thailand's Deep South
- Established model resilient communities to advocate establishment of province-based preparedness standard

กลุ่มเป้าหมาย | TARGET



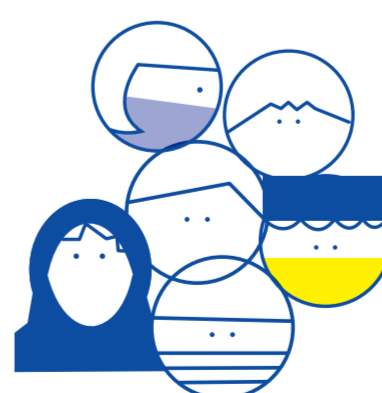
ผู้สูงอายุ | ผู้ยากไร้ | ผู้พิการ | เด็ก | กลุ่มเยาวชน
 720 ครัวเรือน

720 most vulnerable households in 6 communities (including elderly, urban poor, people with disabilities, children, ethnic minorities etc.)



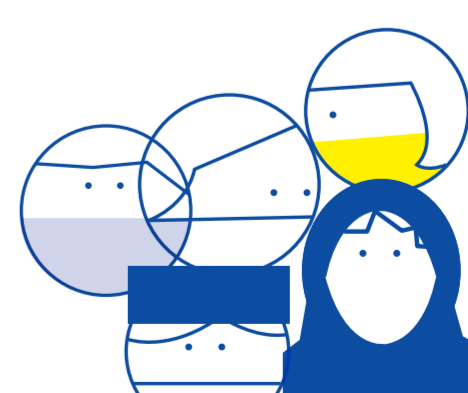
แรงงานไทยในมาเลเซีย โดยเฉพาะผู้หญิง
 250 คน

250 youth and migrant returnees from Malaysia with a focus on women



กลุ่มเยาวชนหญิง | ชาย
 8 กลุ่ม

70 youth from 8 youth groups



บุคคลทั่วไป
 10,000 คน

10,000 reached through public campaign and communications